

ИНСТРУКЦИЯ

по регистрации обучающихся

Регистрация обучающихся старше 14-ти лет

Обучающийся старше 14 лет, имеющий паспорт РФ, может самостоятельно зарегистрироваться во ФГИС «Моя школа». Для этого необходимо иметь стандартную или подтвержденную учетную запись на портале Госуслуг.

Если у вас нет учетной записи на портале Госуслуг, [зарегистрируйтесь](#) и пройдите процесс подтверждения.

Для самостоятельной регистрации во ФГИС «Моя школа» необходимо произвести первичную авторизацию на портале по ссылке: <https://myschool.edu.ru/> (Рисунок 1).

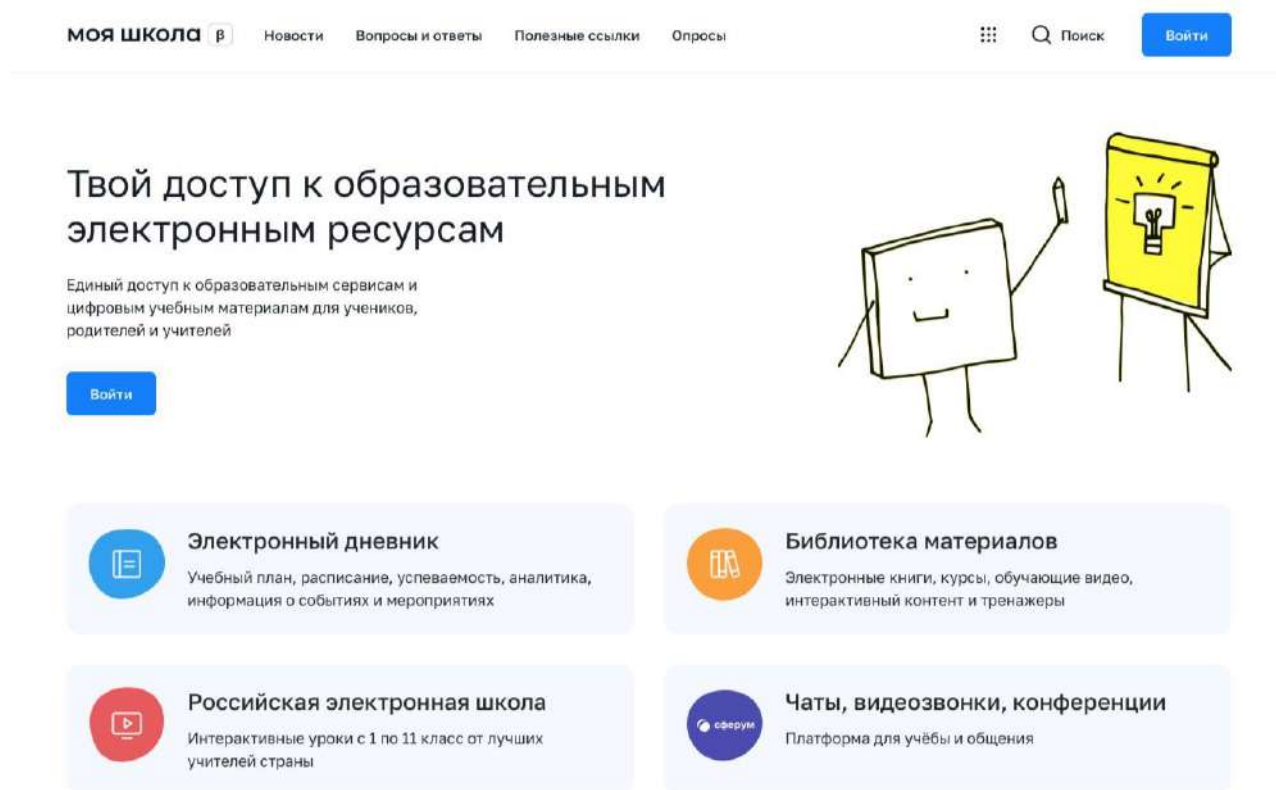



Рисунок 1. Главная страница платформы ФГИС «Моя школа» до авторизации

Для авторизации нажмите кнопку «Войти». Авторизация на портале ФГИС «Моя школа» осуществляется с помощью учётной записи портала Госуслуг¹. Основное окно авторизации портала Госуслуг представлено на Рисунке 2. Введите логин (телефон / email / СНИЛС) и пароль от учетной записи. Нажмите на кнопку «Войти».

¹ В случае возникновения вопросов по входу на портал Госуслуги (восстановление доступа, регистрация на портале) необходимо обращаться в службу технической поддержки портала <https://www.gosuslugi.ru/feedback>

ГОСУСЛУГИ

Телефон / Email / СНИЛС

Пароль 

Восстановить

Войти

Войти другим способом

Эл. подпись

Не удаётся войти?

Рисунок 2. Основное окно авторизации портала Госуслуг

При успешной авторизации откроется страница «Предоставление прав доступа» (Рисунок 3).

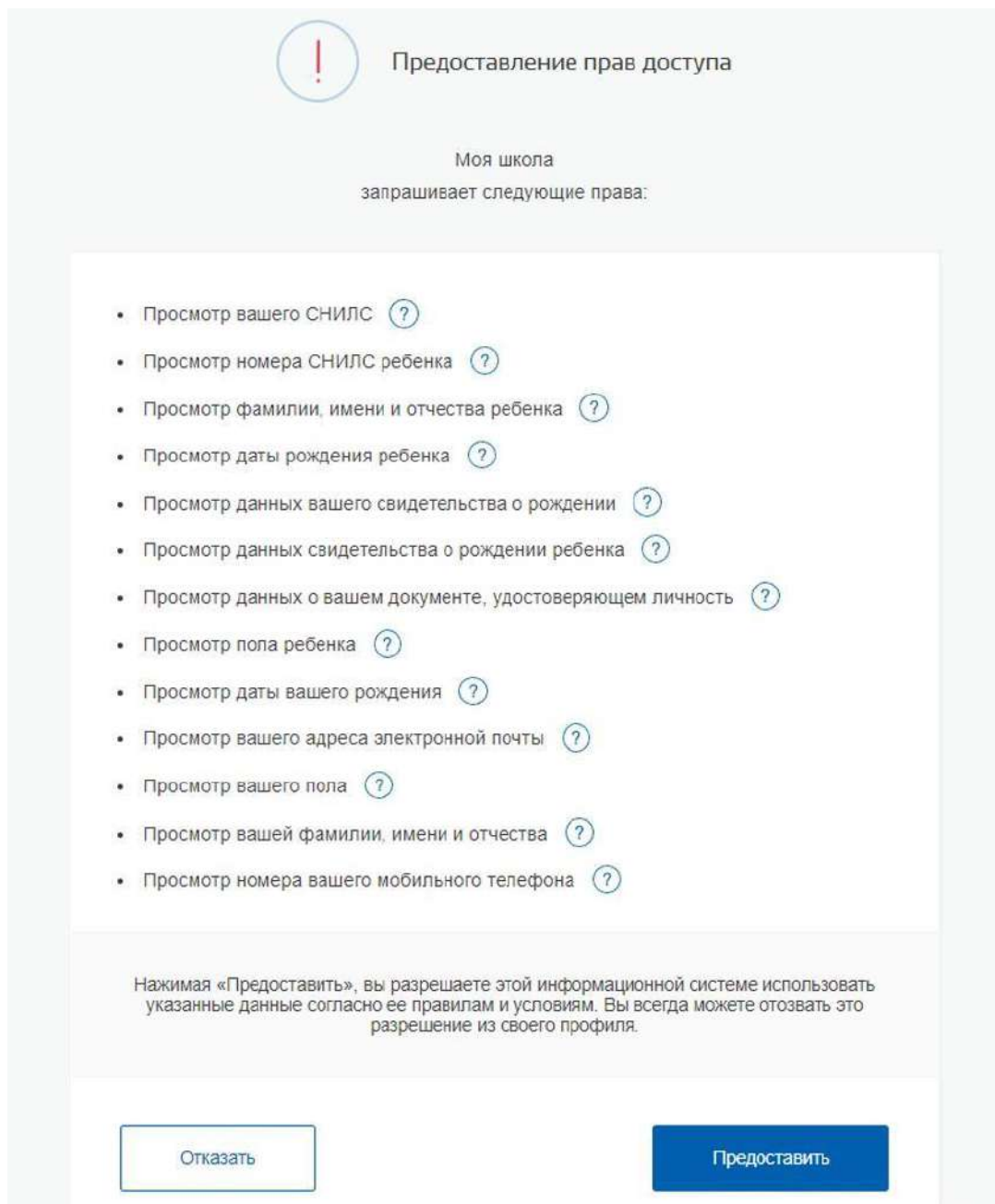


Рисунок 3. Предоставление прав доступа

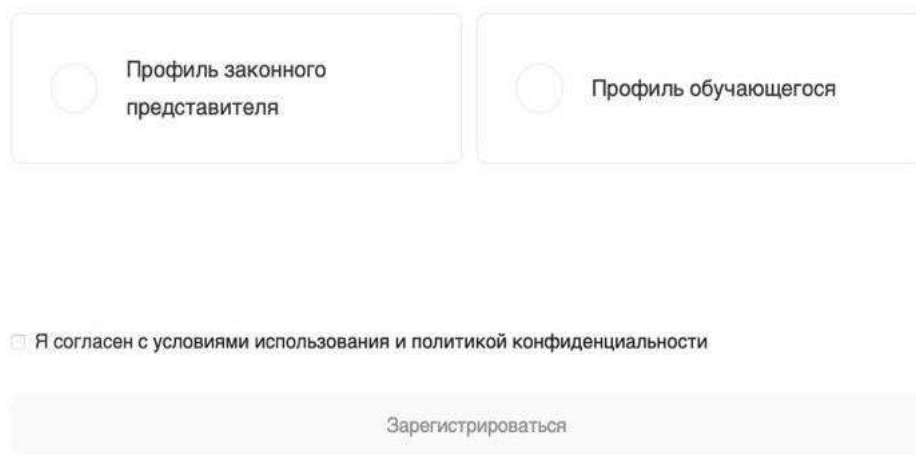
Нажимая кнопку «Предоставить», вы разрешаете ФГИС «Моя школа» использовать указанные данные для авторизации в системе.

После предоставления разрешений откроется окно завершения регистрации. Выберите «Профиль обучающегося», поставьте галочку о согласии с условиями использования и нажмите кнопку «Зарегистрироваться» (Рисунок 4).

Регистрация

Для завершения регистрации укажите свою основную роль.

Другие роли можно добавить после регистрации.



The registration form consists of two main sections. The first section contains two buttons for selecting a role: 'Профиль законного представителя' (Legal representative profile) and 'Профиль обучающегося' (Student profile). Each button has a circular icon to its left. The second section contains a checkbox with the text 'Я согласен с условиями использования и политикой конфиденциальности' (I agree with the terms of use and privacy policy). Below the checkbox is a large, light-colored button labeled 'Зарегистрироваться' (Register).

Рисунок 4. Окно завершения регистрации профиля «Законного представителя» или «Обучающегося»

После завершения регистрации произойдёт авторизация в системе и переход на главную страницу ФГИС «Моя Школа» (Рисунок 5).

Дневник >

14–20 нояб. 2022 📅 ⏪ ⏩

Оценки >

Уроков нет

Домашние задания >

Домашних заданий на эту неделю нет

Материалы библиотеки >

Урок

Степень с натуральным показателем

$\frac{1}{2}$ $+$ $\frac{1}{3}$ $=$ $\frac{5}{6}$

5 кл. Математика

Урок

Роль химии в жизни человека

8 кл. Химия

Урок

Досуг и увлечения

8 кл. Английский язык

Урок

Колебательное движение

9 кл. Физика

Урок

Симметрия. Осевая симметрия

$\frac{1}{2}$ $+$ $\frac{1}{3}$ $=$ $\frac{5}{6}$

6 кл. Математика

Видеоуроки РЭШ >

Урок 27

Урок 12

Урок 57

Урок 11

Урок 24

Рисунок 5. Главная страница профиля «Обучающийся» ФГИС «Моя школа» после успешной авторизации

Далее необходимо отправить запрос на присоединение к образовательной организации. Для этого перейдите в «Личный кабинет» и нажмите кнопку «Добавить» (Рисунок 6).

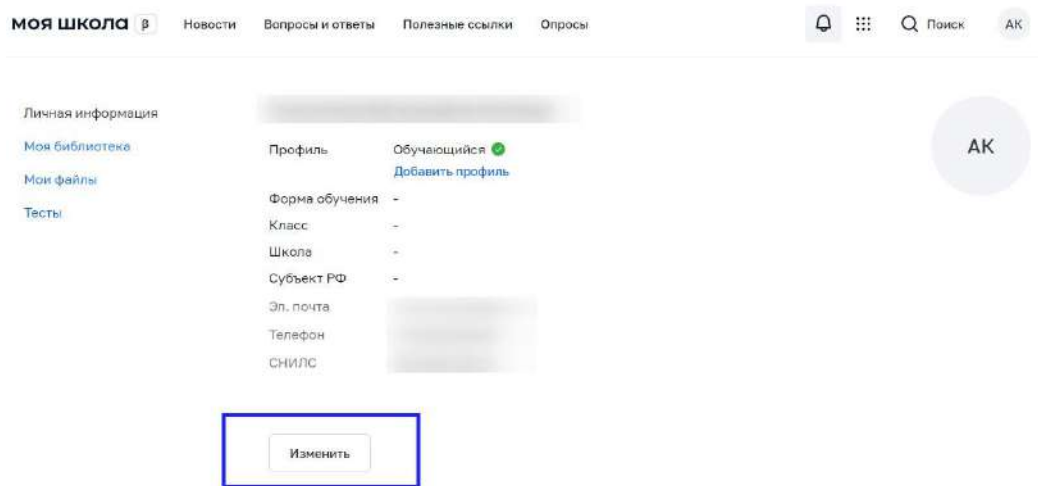


Рисунок 6. Личный кабинет обучающегося ФГИС «Моя школа»

В открывшейся форме (Рисунок 7) заполните поля. Для поиска школы рекомендуем использовать полное юридическое название организации как оно указано в Едином государственном реестре юридических лиц (ЕГРЮЛ). Нажмите кнопку «Сохранить». Запрос будет направлен в образовательную организацию. После одобрения запроса Администратором ОО регистрация будет завершена.

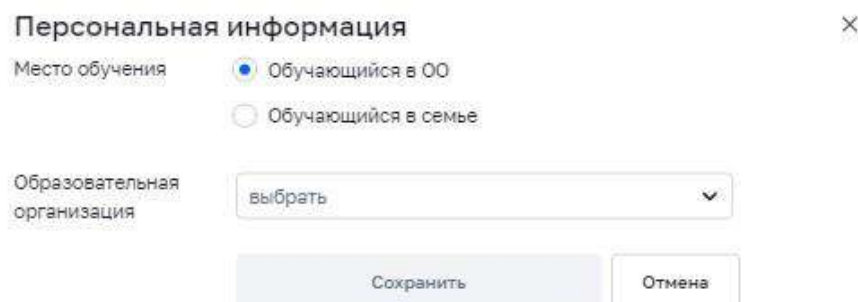


Рисунок 7. Окно выбора персональной информации для отправки запроса на присоединение к ОО

Внимание! Если в регионе проведена интеграция с ГИС РУО, то учащимся не нужно отправлять запрос на присоединение к образовательной организации, он направится автоматически.

Для автоматического направления запроса на присоединение к ОО при входе учащимися старше 14 лет и их родителями нужно выполнить ряд условий.

На стороне пользователей:

1. Ребенок старше 14 лет должен авторизоваться во ФГИС «Моя школа». Затем Администратору ОО поступает запрос в ЕТД МШ. Администратор должен одобрить данный запрос.

2. Родитель ребенка старше 14 лет авторизуется в системе *после того, как авторизовался его ребенок*. Если родитель авторизуется во ФГИС «Моя школа» до того, как авторизовался ребенок, то запрос на присоединение к ОО нужно будет отправлять через «Личный кабинет» ФГИС. Администратор ОО должен одобрить данный запрос.

На стороне Администратора ОО:

1. Администратору ОО нужно добавить группировку обучающихся (школа, параллель, класс) в подсистеме ЕТД ФГИС «Моя школа».

2. После того как учащиеся и родители авторизуются в системе, Администратор ОО должен одобрить запросы, которые поступят в ЕТД.

Как пользователю понять, что запрос не отправлен?

1. После первой авторизации пользователь должен выйти из системы и вновь войти во ФГИС «Моя школу». Далее перейти в «Личный кабинет». У ребенка старше 14 лет в «Личном кабинете» должна появиться информация об ОО. У родителя ребенка старше 14 лет в «Личном кабинете» должна появиться информация о ребенке.

2. Администратор ОО сообщает, что запроса нет. В этом случае пользователю нужно отправить запрос через личный кабинет и дождаться его одобрения Администратором ОО.

Регистрация обучающихся младше 14-ти лет

Для авторизации во ФГИС «Моя школа» обучающемуся необходимо иметь учетную запись на портале Госуслуг. Регистрацию обучающегося младше 14 лет во ФГИС «Моя школа» и создание учетной записи ребенка на Госуслугах проводит родитель.

Перед началом регистрации обучающегося во ФГИС «Моя школа» ребенок должен быть прикреплен к личному кабинету родителя на портале Госуслуг.

Проверьте информацию о ребенке в вашем личном кабинете. Для этого авторизуйтесь на gosuslugi.ru, указав логин (телефон / email / СНИЛС) и пароль от учетной

записи. Перейдите в разделе «Документы» - «Семья и дети» (Рисунок 8).

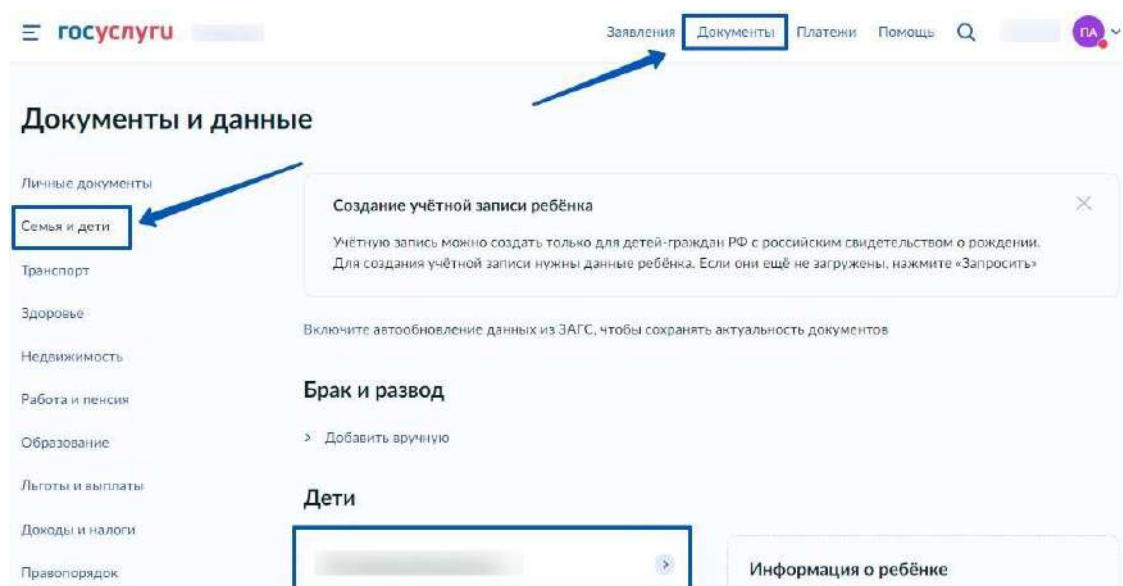


Рисунок 8. Информация о детях на портале Госуслуги

Если карточка ребенка отсутствует, добавьте ее.²

Создайте для ребенка отдельную учетную запись на Госуслугах.³

Внимание! Учётную запись ребенка на Госуслугах можно создать только для детей с российским свидетельством о рождении.

Для регистрации ребенка во ФГИС «Моя школа» авторизуйтесь на портале по ссылке: <https://myschool.edu.ru/>, нажав кнопку «Войти» (Рисунок 9).

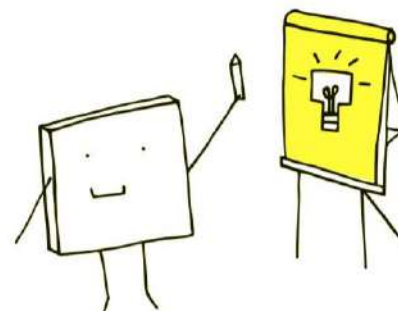
² С инструкцией по добавлению карточки ребенка на портале Госуслуг можно ознакомиться на сайте https://www.gosuslugi.ru/help/faq/login_child/2754

³ С инструкцией по созданию учетной записи ребенка из личного кабинета родителя на портале Госуслуг можно ознакомиться по ссылке https://www.gosuslugi.ru/help/faq/login_child/102380

Твой доступ к образовательным электронным ресурсам

Единый доступ к образовательным сервисам и цифровым учебным материалам для учеников, родителей и учителей

[Войти](#)



Электронный дневник

Учебный план, расписание, успеваемость, аналитика, информация о событиях и мероприятиях



Библиотека материалов

Электронные книги, курсы, обучающие видео, интерактивный контент и тренажеры



Российская электронная школа

Интерактивные уроки с 1 по 11 класс от лучших учителей страны



Чаты, видеозвонки, конференции

Платформа для учёбы и общения

Рисунок 9. Главная страница платформы ФГИС «Моя школа» до авторизации

Авторизация на портале ФГИС «Моя школа» осуществляется с помощью учётной записи портала Госуслуг⁴. Основное окно авторизации портала Госуслуг представлено на Рисунке 10. Введите логин (телефон / email / СНИЛС) и пароль от учетной записи. Нажмите на кнопку «Войти».

⁴ В случае возникновения вопросов по входу на портал Госуслуги (восстановление доступа, регистрация на портале) необходимо обращаться в службу технической поддержки портала <https://www.gosuslugi.ru/feedback>

ГОСУСЛУГИ

Телефон / Email / СНИЛС

Пароль

Восстановить

Войти

Войти другим способом

Эл. подпись

Не удаётся войти?

Рисунок 10. Основное окно авторизации портала Госуслуг

Далее необходимо отправить запрос на регистрацию ребенка и присоединение его к образовательной организации, в которой он учится. Для этого перейдите в «Личный кабинет» и нажмите кнопку «Добавить» (Рисунок 11).

МОЯ ШКОЛА β Новости Вопросы и ответы Полезные ссылки Опросы

🔔 ☰ 🔍 Поиск АП

Личная информация

Моя библиотека

Мои файлы

Тесты

Профиль Законный представитель обучающегося ✓

Эл. почта

Телефон

СНИЛС

Дети

Пока нет добавленных ролей

+ Добавить

Рисунок 11. Личный кабинет законного представителя ФГИС «Моя школа»

В открывшейся форме (Рисунок 12) заполните поля - укажите ребенка, его образовательную организацию и класс. Для поиска школы рекомендуем использовать полное юридическое название организации как оно указано в Едином государственном

реестре юридических лиц (ЕГРЮЛ). Нажмите кнопку «Сохранить». Запрос будет направлен в образовательную организацию.

Профиль: Законный представитель обучающегося ✓

Эл. почта: [input]

Телефон: [input]

СНИЛС: [input]

Дети

Пока нет добавленных ролей

Новая запись

Обучающийся: [выбрать]

Место обучения: Обучающийся в ОО Обучающийся в семье

Образовательная организация: [выбрать]

Класс (или другая группировка обучающихся): сначала выберите Образовательную организацию [выбрать]

Кем приходиться: Родитель

Сохранить Отмена

Рисунок 12. Окно выбора персональной информации для отправки запроса на присоединение к ОО

Администратору ОО поступит два запроса:

- ✓ запрос на регистрацию и прикрепление к ОО обучающегося
- ✓ запрос на прикрепление законного представителя

После одобрения запросов Администратором ОО регистрация будет завершена. Обучающийся сможет авторизоваться во ФГИС «Моя школа» по логину и паролю своей учетной записи Госуслуг.

Если у вас несколько детей, отправьте запрос по каждому из них.